



DOMUVALIA 1 - ZONA LOS PICACHOS - TELDE

VIVIENDAS





PRESENTACIÓN

Edificio Domuvalia 1: Modernidad y Confort en la zona de Picachos en Telde.

Situado en el barrio de Picachos en Telde, Edificio Domuvalia 1 combina diseño contemporáneo, confort y una ubicación estratégica que lo convierte en el lugar ideal para vivir. Pensado para quienes buscan calidad, estilo y conexión, este proyecto redefine la experiencia de vivir en el centro de una de las zonas más dinámicas y mejor comunicadas de la ciudad.

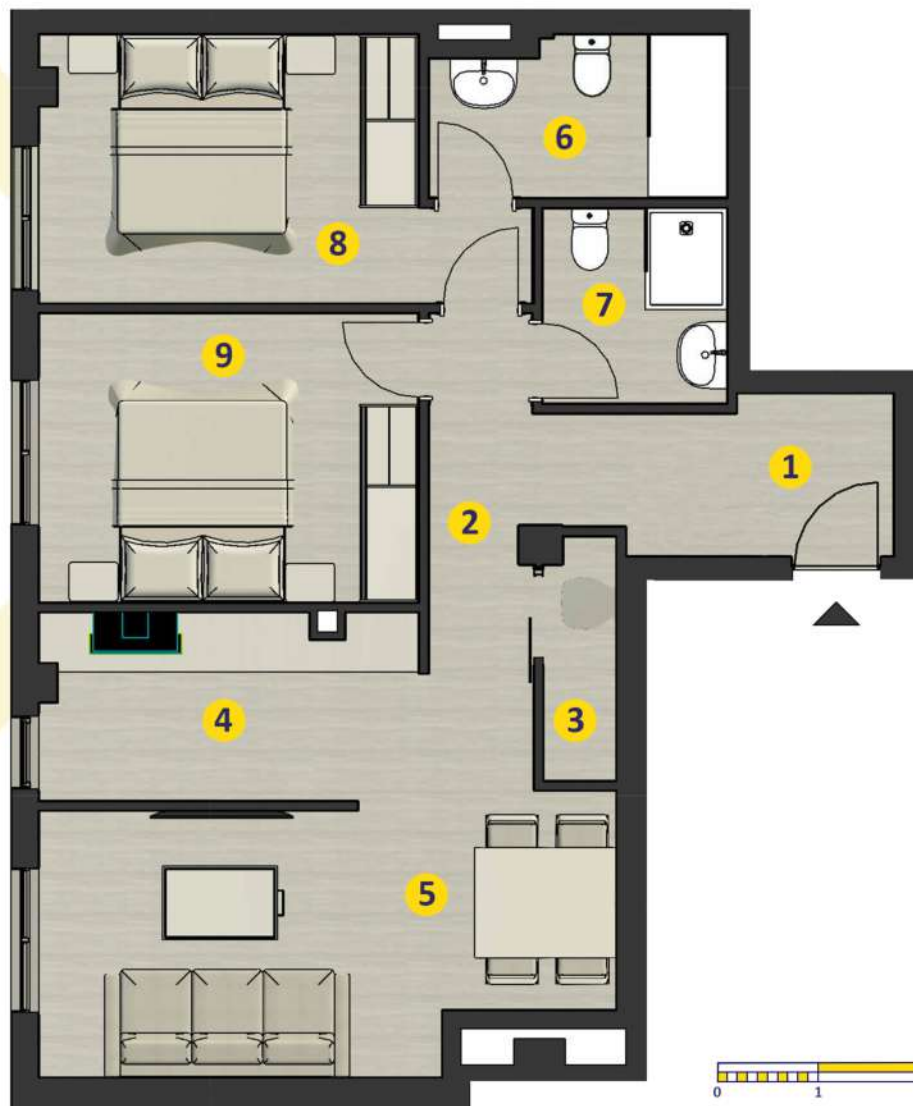
Se trata de un proyecto de 12 viviendas, con fachadas a la Calle Profesor Alfonso de Armas Ayala al este, por donde se realiza el acceso al portal y al garaje; Por el lado norte se accede a una futura plaza municipal que se ubicará a Oeste.

El acceso al edificio se realiza a través de la Calle Profesor Alfonso Armas Ayala; un acceso peatonal a través del portal y un acceso rodado por medio del garaje que conecta con las zonas comunes. Además, desde el chaflán entre las Calle Profesor Alfonso Armas Ayala y la entrada a la futura plaza se encuentra el acceso a los dos locales de la planta baja.

Se distribuye en tres plantas el uso residencial. La planta baja combina uso residencial y uso comercial o administrativo, ya que hay parte de la misma destinada a locales. La segunda y la tercera planta son de uso residencial exclusivamente. Cuenta con 7 tipologías de entre 1 y 2 dormitorios. Así mismo el edificio dispone de una planta de garaje y trasteros.



VIVIENDAS DOMUVALIA 1 - ZONA LOS PICACHOS - TELDE - VIVIENDA 1ªA



VIVIENDA 1ªA - PLANTA BAJA

Superficie útil:

- 1 Vestíbulo - 3,63 m²
- 2 Pasillo - 6,09 m²
- 3 Armario Técnico - 1,69 m²
- 4 Cocina - 6,84 m²
- 5 Salón Comedor - 13,87 m²
- 6 Baño 1 - 4,48 m²
- 7 Baño 2 - 3,52 m²
- 8 Dormitorio 1 - 10,87 m²
- 9 Dormitorio 2 - 10,58 m²

Total superficie útil: 61,58 m²

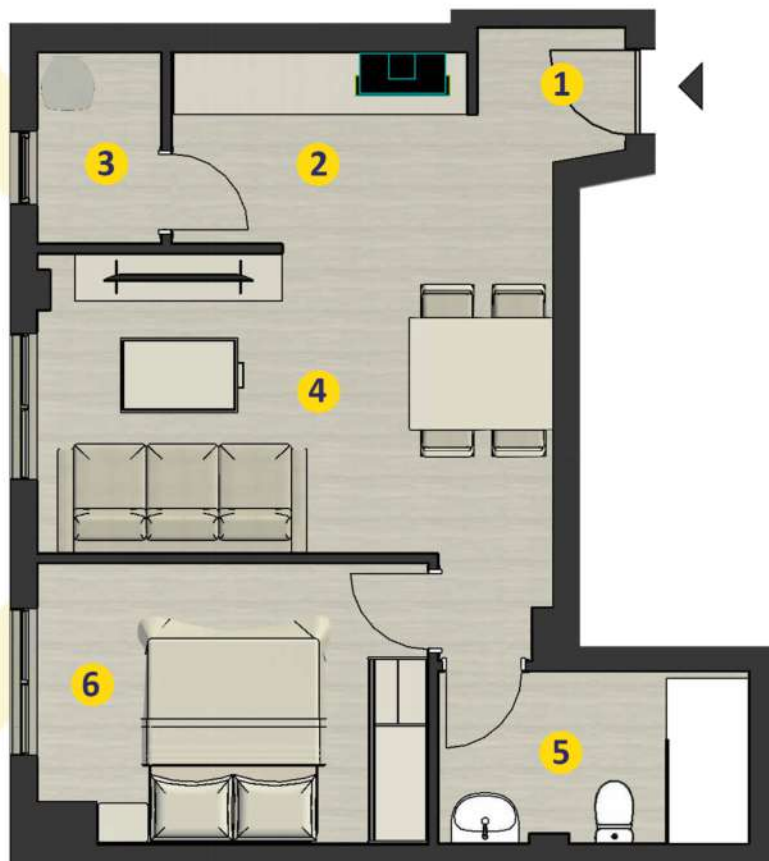
Total superficie construida: 70,85 m²

T-06 Tastero en garaje - 3,00 m²



Advertencia legal: La información contenida en este documento es orientativa y ha sido elaborada a partir del proyecto de ejecución, por lo que puede sufrir modificaciones por exigencias técnicas en la ejecución de la obra.

VIVIENDAS DOMUVALIA 1 - ZONA LOS PICACHOS - TELDE - VIVIENDA 1ºB



VIVIENDA 1ºB - PLANTA BAJA

Superficie útil:

- 1 Vestíbulo - 2,48 m²
- 2 Cocina - 5,55 m²
- 3 Solana - 2,22 m²
- 4 Salón Comedor - 15,37 m²
- 5 Baño 1 - 5,00 m²
- 6 Dormitorio 1 - 10,02 m²

Total superficie útil: 40,64 m²

Total superficie construida: 47,53 m²

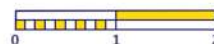
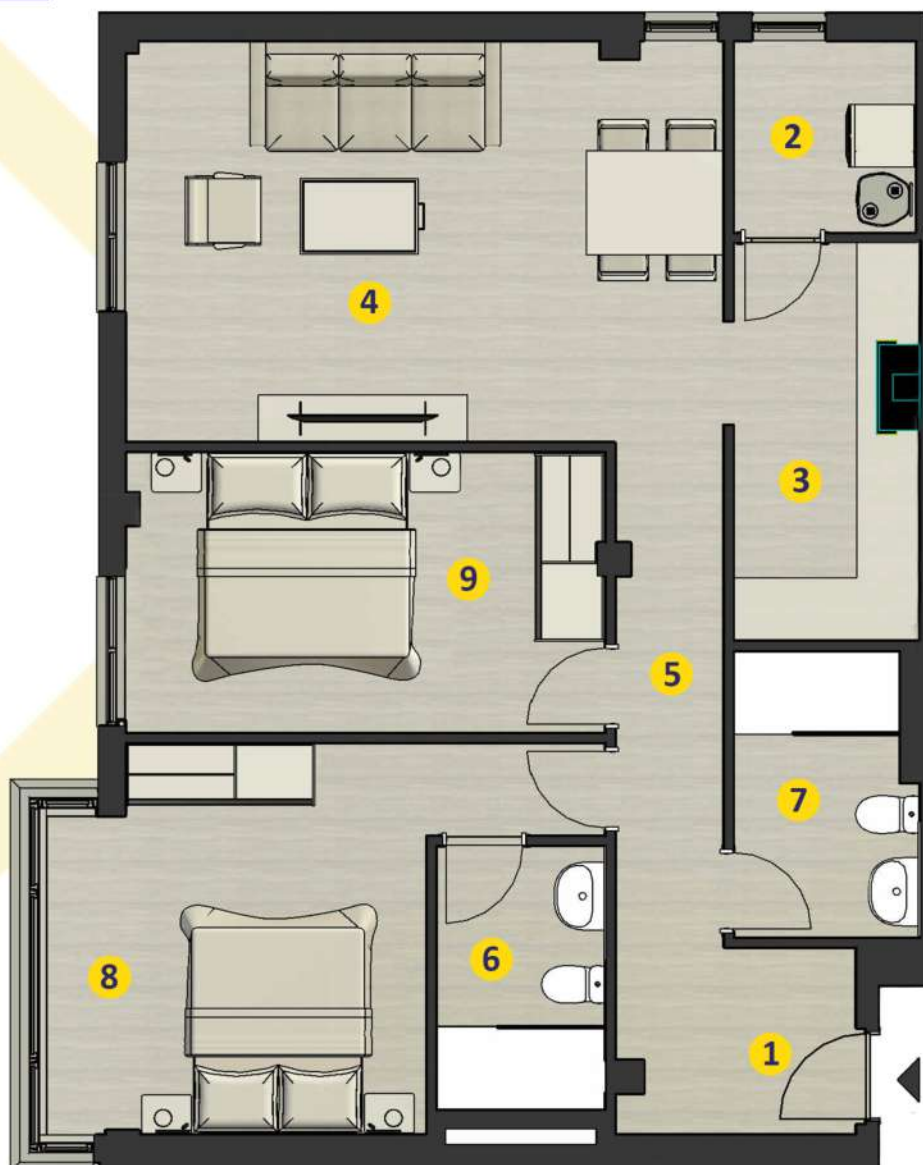
T-05 Tastero en garaje - 2,50 m²



Advertencia legal: La información contenida en este documento es orientativa y ha sido elaborada a partir del proyecto de ejecución, por lo que puede sufrir modificaciones por exigencias técnicas en la ejecución de la obra.



VIVIENDAS DOMUVALIA 1 - ZONA LOS PICACHOS - TELDE - VIVIENDA 2ºA



VIVIENDA 2ºA - PLANTA SEGUNDA

Superficie útil:

- 1 Vestíbulo - 4,08 m²
- 2 Solana - 3,24 m²
- 3 Cocina - 6,84 m²
- 4 Salón Comedor - 21,97 m²
- 5 Pasillo - 5,00 m²
- 6 Baño 1 - 4,11 m²
- 7 Baño 2 - 4,69 m²
- 8 Dormitorio 1 - 14,68 m²
- 9 Dormitorio 2 - 12,35 m²

Total superficie útil: 76,96 m²

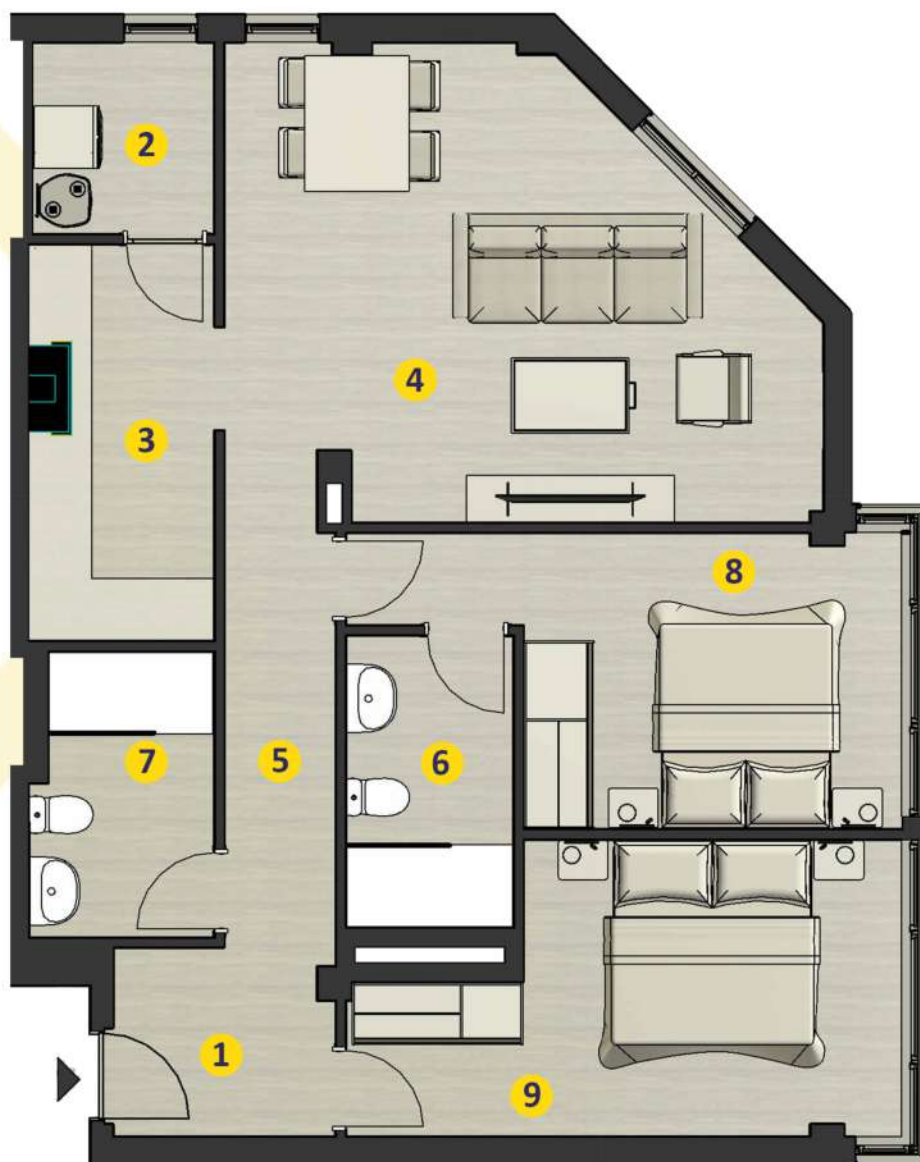
Total superficie construida: 87,97 m²

T-01 Tastero en garaje - 2,18 m²



Advertencia legal: La información contenida en este documento es orientativa y ha sido elaborada a partir del proyecto de ejecución, por lo que puede sufrir modificaciones por exigencias técnicas en la ejecución de la obra.

VIVIENDAS DOMUVALIA 1 - ZONA LOS PICACHOS - TELDE - VIVIENDA 2ºB



VIVIENDA 2ºB - PLANTA SEGUNDA

Superficie útil:

- 1 Vestíbulo - 3,83 m²
- 2 Solana - 3,24 m²
- 3 Cocina - 6,84 m²
- 4 Salón Comedor - 22,63 m²
- 5 Pasillo - 4,33 m²
- 6 Baño 1 - 4,56 m²
- 7 Baño 2 - 4,69 m²
- 8 Dormitorio 1 - 11,88 m²
- 9 Dormitorio 2 - 12,88 m²

Total superficie útil: 74,88 m²

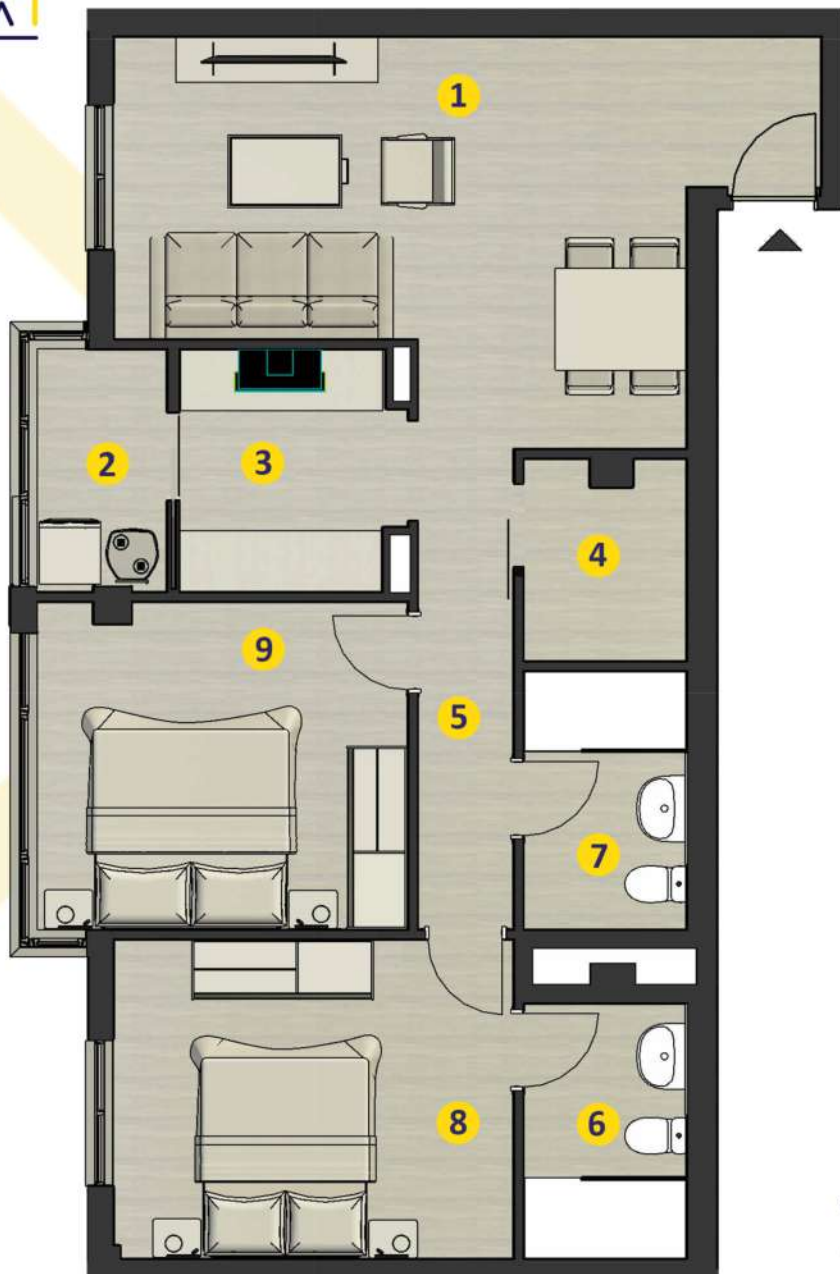
Total superficie construida: 85,73 m²

T-02 Tastero en garaje - 2,01 m²



Advertencia legal: La información contenida en este documento es orientativa y ha sido elaborada a partir del proyecto de ejecución, por lo que puede sufrir modificaciones por exigencias técnicas en la ejecución de la obra.

VIVIENDAS DOMUVALIA 1 - ZONA LOS PICACHOS - TELDE - VIVIENDA 2ºC



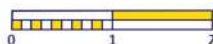
VIVIENDA 2ºC - PLANTA SEGUNDA

Superficie útil:

- 1 Salón Comedor - 19,88 m²
- 2 Solana - 3,10 m²
- 3 Cocina - 5,22 m²
- 4 Trastero - 3,13 m²
- 5 Pasillo - 4,50 m²
- 6 Baño 1 - 4,10 m²
- 7 Baño 2 - 4,16 m²
- 8 Dormitorio 1 - 12,50 m²
- 9 Dormitorio 2 - 11,85 m²

Total superficie útil: 68,44 m²

Total superficie construida: 81,33 m²



Advertencia legal: La información contenida en este documento es orientativa y ha sido elaborada a partir del proyecto de ejecución, por lo que puede sufrir modificaciones por exigencias técnicas en la ejecución de la obra.



VIVIENDAS DOMUVALIA 1 - ZONA LOS PICACHOS - TELDE - VIVIENDA 2ºD



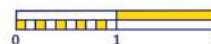
VIVIENDA 2ºD - PLANTA SEGUNDA

Superficie útil:

- 1 Salón Comedor - 20,82 m²
- 2 Solana - 2,91 m²
- 3 Cocina - 5,37 m²
- 4 Trastero - 2,26 m²
- 5 Pasillo - 3,81 m²
- 6 Baño 1 - 4,02 m²
- 7 Baño 2 - 4,02 m²
- 8 Dormitorio 1 - 14,71 m²
- 9 Dormitorio 2 - 10,94 m²

Total superficie útil: 68,86 m²

Total superficie construida: 80,59 m²



Advertencia legal: La información contenida en este documento es orientativa y ha sido elaborada a partir del proyecto de ejecución, por lo que puede sufrir modificaciones por exigencias técnicas en la ejecución de la obra.

VIVIENDAS DOMUVALIA 1 - ZONA LOS PICACHOS - TELDE - VIVIENDA 2ºE

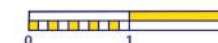
VIVIENDA 2ºE- PLANTA SEGUNDA

Superficie útil:

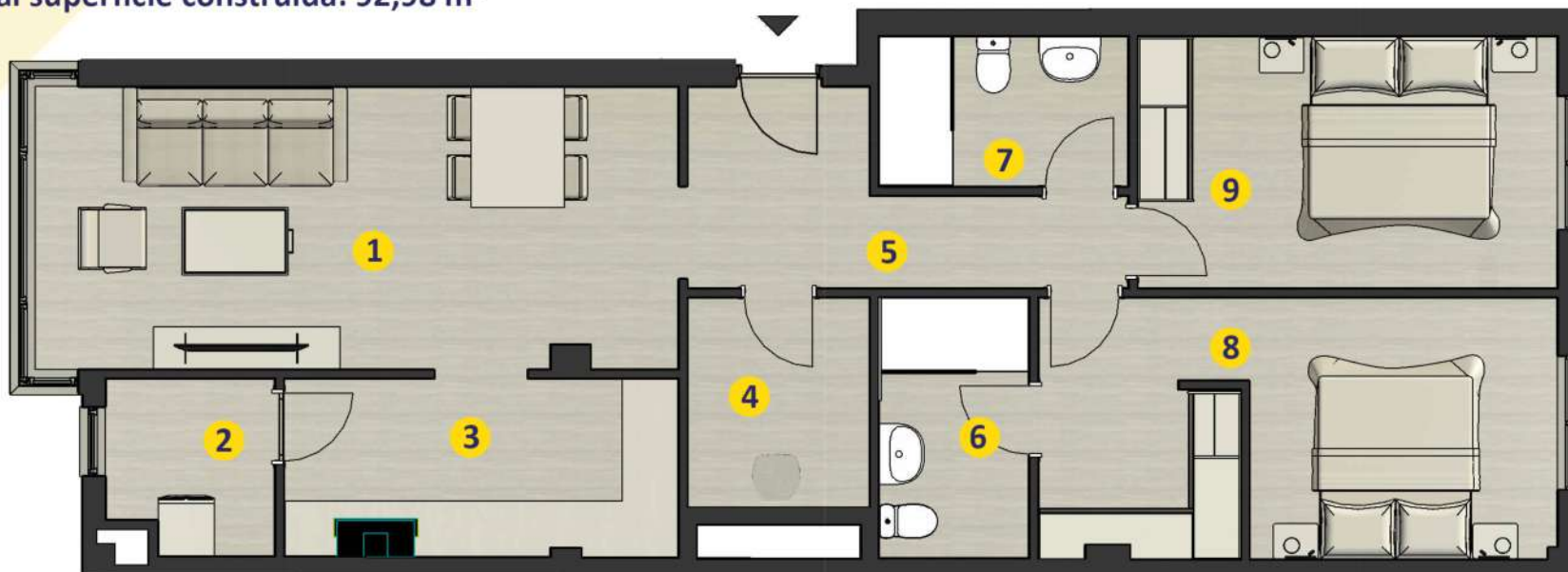
- 1 Salón Comedor - 20,80 m²
- 2 Solana - 3,27 m²
- 3 Cocina - 8,08 m²
- 4 Trastero - 4,41 m²
- 5 Vestíbulo + Pasillo - 7,01 m²
- 6 Baño 1 - 4,53 m²
- 7 Baño 2 - 4,33 m²
- 8 Dormitorio 1 + Vestidor - 15,31 m²
- 9 Dormitorio 2 - 12,20 m²

Total superficie útil: 79,94 m²

Total superficie construida: 92,98 m²

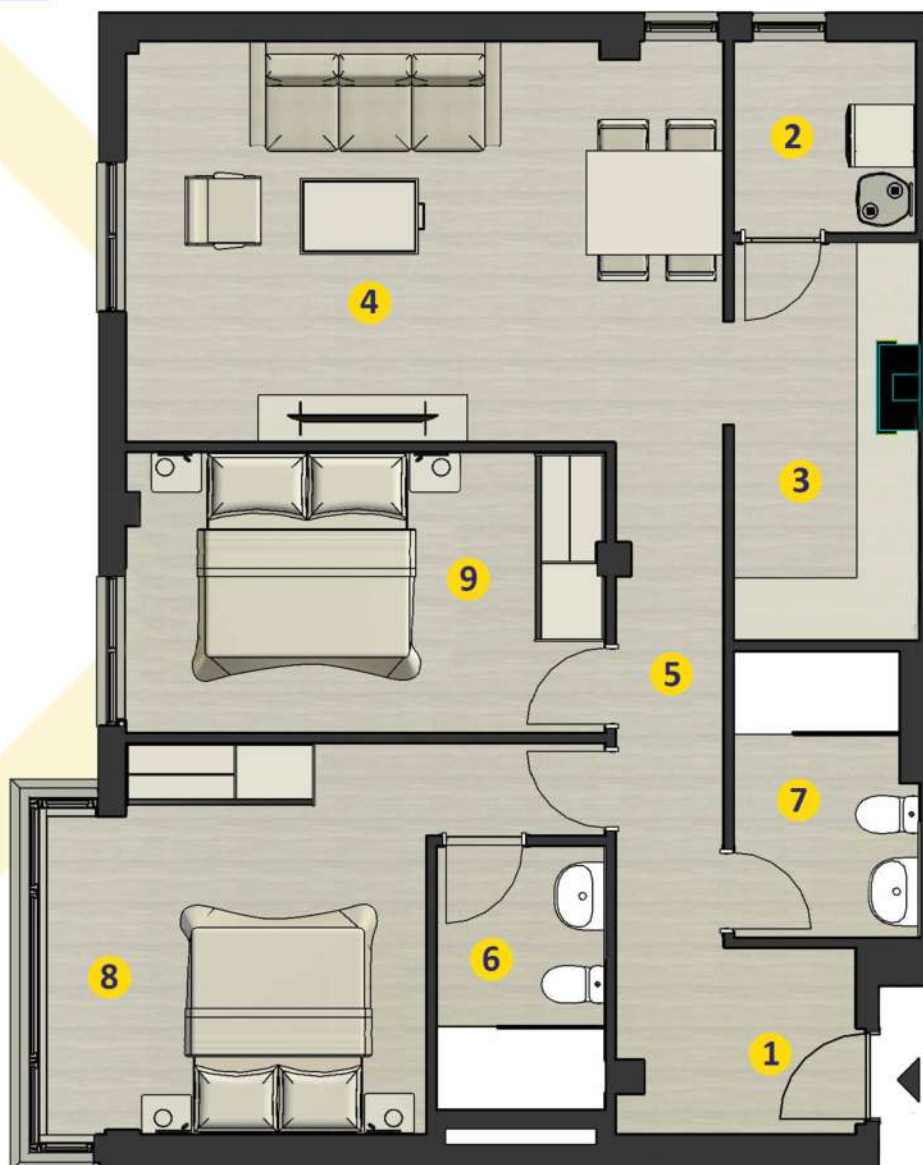


Advertencia legal: La información contenida en este documento es orientativa y ha sido elaborada a partir del proyecto de ejecución, por lo que puede sufrir modificaciones por exigencias técnicas en la ejecución de la obra.





VIVIENDAS DOMUVALIA 1 - ZONA LOS PICACHOS - TELDE - VIVIENDA 3ªA



VIVIENDA 3ªA - PLANTA TERCERA

Superficie útil:

- 1 Vestíbulo - 4,08 m²
- 2 Solana - 3,24 m²
- 3 Cocina - 6,84 m²
- 4 Salón Comedor - 21,97 m²
- 5 Pasillo - 5,00 m²
- 6 Baño 1 - 4,11 m²
- 7 Baño 2 - 4,69 m²
- 8 Dormitorio 1 - 14,68 m²
- 9 Dormitorio 2 - 12,35 m²

Total superficie útil: 76,96 m²

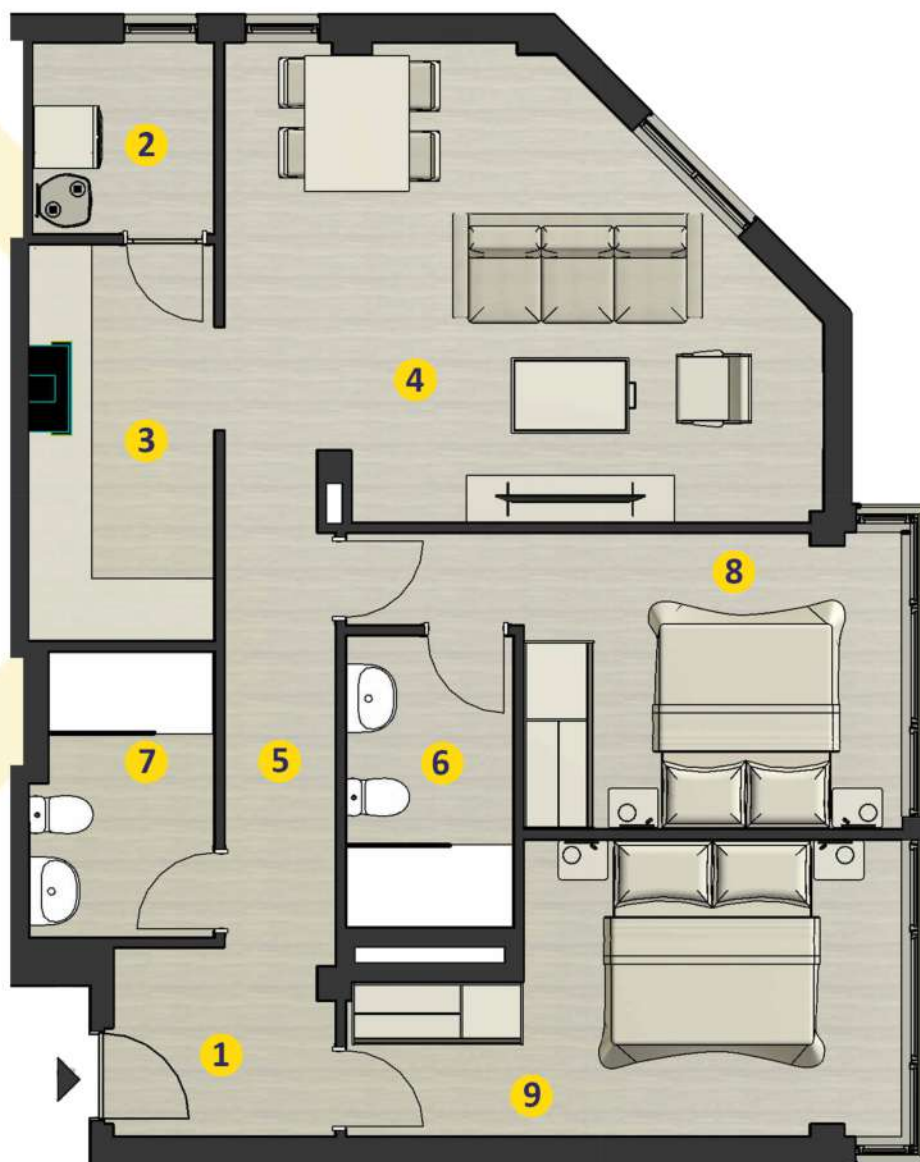
Total superficie construida: 87,97 m²

T-03 Tastero en garaje - 3,46 m²



Advertencia legal: La información contenida en este documento es orientativa y ha sido elaborada a partir del proyecto de ejecución, por lo que puede sufrir modificaciones por exigencias técnicas en la ejecución de la obra.

VIVENDAS DOMUVALIA 1 - ZONA LOS PICACHOS - TELDE - VIVIENDA 3ºB



VIVIENDA 3ºB - PLANTA TERCERA

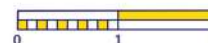
Superficie útil:

- 1 Vestíbulo - 3,83 m²
- 2 Solana - 3,24 m²
- 3 Cocina - 6,84 m²
- 4 Salón Comedor - 22,63 m²
- 5 Pasillo - 4,33 m²
- 6 Baño 1 - 4,56 m²
- 7 Baño 2 - 4,69 m²
- 8 Dormitorio 1 - 11,88 m²
- 9 Dormitorio 2 - 12,88 m²

Total superficie útil: 74,88 m²

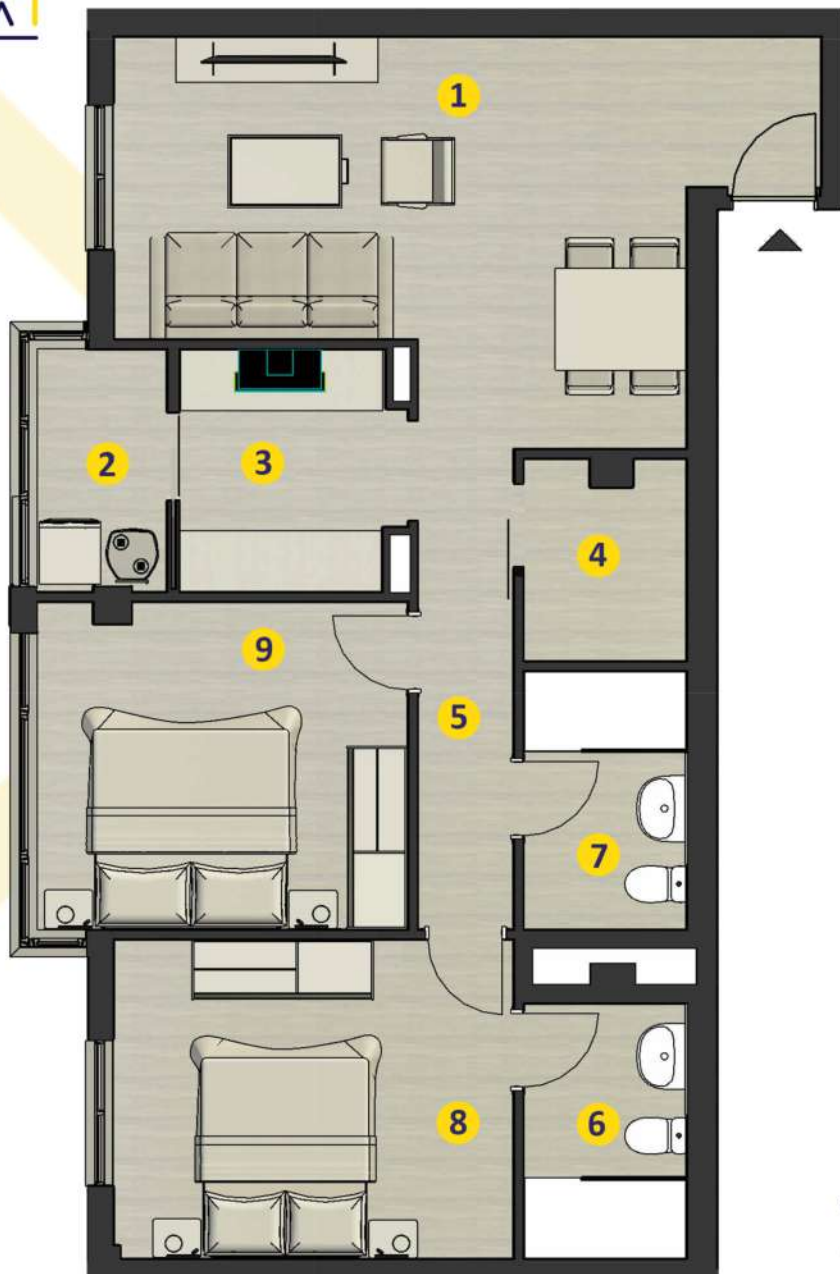
Total superficie construida: 85,73 m²

T-04 Tastero en garaje - 3,50 m²



Advertencia legal: La información contenida en este documento es orientativa y ha sido elaborada a partir del proyecto de ejecución, por lo que puede sufrir modificaciones por exigencias técnicas en la ejecución de la obra.

VIVIENDAS DOMUVALIA 1 - ZONA LOS PICACHOS - TELDE - VIVIENDA 3ºC



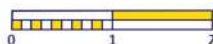
VIVIENDA 3ºC - PLANTA TERCERA

Superficie útil:

- 1 Salón Comedor - 19,88 m²
- 2 Solana - 3,10 m²
- 3 Cocina - 5,22 m²
- 4 Trastero - 3,13 m²
- 5 Pasillo - 4,50 m²
- 6 Baño 1 - 4,10 m²
- 7 Baño 2 - 4,16 m²
- 8 Dormitorio 1 - 12,50 m²
- 9 Dormitorio 2 - 11,85 m²

Total superficie útil: 68,44 m²

Total superficie construida: 81,33 m²



Advertencia legal: La información contenida en este documento es orientativa y ha sido elaborada a partir del proyecto de ejecución, por lo que puede sufrir modificaciones por exigencias técnicas en la ejecución de la obra.



VIVIENDAS DOMUVALIA 1 - ZONA LOS PICACHOS - TELDE - VIVIENDA 3ºD



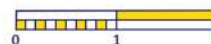
VIVIENDA 3ºD - PLANTA TERCERA

Superficie útil:

- 1 Salón Comedor - 20,82 m²
- 2 Solana - 2,91 m²
- 3 Cocina - 5,37 m²
- 4 Trastero - 2,26 m²
- 5 Pasillo - 3,81 m²
- 6 Baño 1 - 4,02 m²
- 7 Baño 2 - 4,02 m²
- 8 Dormitorio 1 - 14,71 m²
- 9 Dormitorio 2 - 10,94 m²

Total superficie útil: 68,86 m²

Total superficie construida: 80,59 m²



Advertencia legal: La información contenida en este documento es orientativa y ha sido elaborada a partir del proyecto de ejecución, por lo que puede sufrir modificaciones por exigencias técnicas en la ejecución de la obra.

VIVIENDAS DOMUVALIA 1 - ZONA LOS PICACHOS - TELDE - VIVIENDA 3ºE

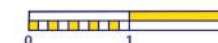
VIVIENDA 3ºE - PLANTA TERCERA

Superficie útil:

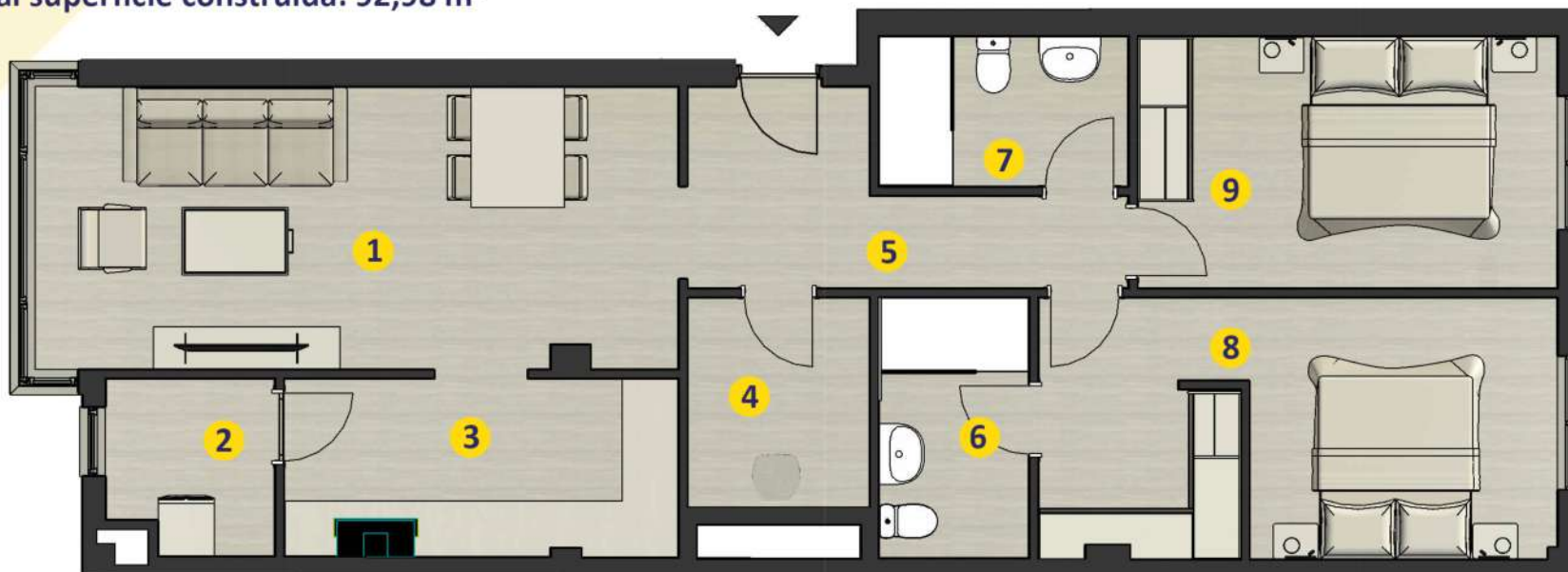
- 1 Salón Comedor - 20,80 m²
- 2 Solana - 3,27 m²
- 3 Cocina - 8,08 m²
- 4 Trastero - 4,41 m²
- 5 Vestíbulo + Pasillo - 7,01 m²
- 6 Baño 1 - 4,53 m²
- 7 Baño 2 - 4,33 m²
- 8 Dormitorio 1 + Vestidor - 15,31 m²
- 9 Dormitorio 2 - 12,20 m²

Total superficie útil: 79,94 m²

Total superficie construida: 92,98 m²



Advertencia legal: La información contenida en este documento es orientativa y ha sido elaborada a partir del proyecto de ejecución, por lo que puede sufrir modificaciones por exigencias técnicas en la ejecución de la obra.





PLANTA GARAJE



Advertencia legal: La información contenida en este documento es orientativa y ha sido elaborada a partir del proyecto de ejecución, por lo que puede sufrir modificaciones por exigencias técnicas en la ejecución de la obra.

